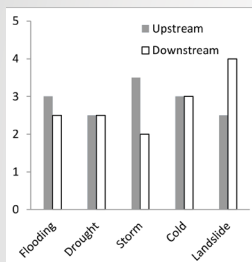


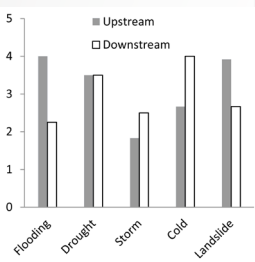
CÓ NÊN TIẾP TỤC CHỨNG KIẾN ĐIỀU NÀY TẠI HỒ HỒ?

Lưu vực Hồ Hồ tại Miền Trung Việt Nam đang phải gồng mình chống chọi với các hiện tượng thời tiết cực đoan và biến đổi khí hậu gây ra.

Trong thập kỷ qua (2005-2014), một loạt các hiện tượng thời tiết cực đoan xảy ra và nhiều hơn hai lần trong các năm ảnh hưởng.



Số năm bị ảnh hưởng trong thập kỷ qua



Tần số xuất hiện trong năm bị ảnh hưởng



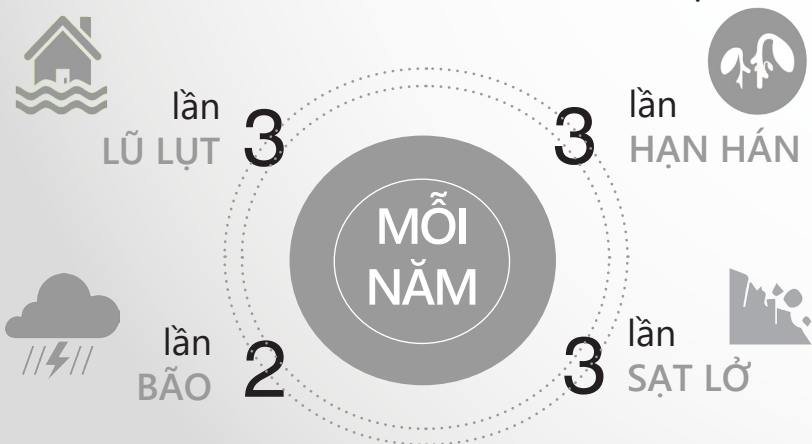
Nông nghiệp không bền vững như thiếu đa dạng các sản phẩm nông nghiệp làm gia tăng sự bất ổn định trong thu nhập do không đáp ứng được những biến động của thị trường tiêu thụ.

Ngoài ra còn dẫn đến các vấn đề về dinh dưỡng trong gia đình hay khả năng phục hồi sau các hiện tượng thời tiết cực đoan, thậm chí biến đổi khí hậu.

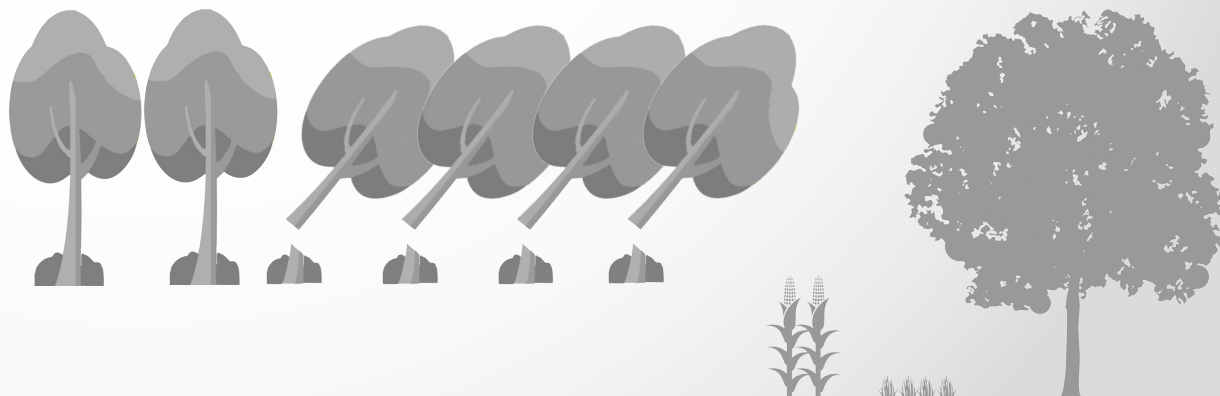
50%
cây ngừng ngày
bị phá hủy bởi thời tiết cực đoan



10,400 người
bị tác động của các hiện tượng thời tiết cực đoan và biến đổi khí hậu



70%
rừng nghèo kiệt
không thể kiếm thêm thu nhập từ rừng



MANG CÂY TRỞ LẠI

Nông lâm kết hợp mang đến **sự đa dạng** trong các sản phẩm nông nghiệp cũng như **giảm thiệt hại** do hiện tượng thời tiết cực đoan và biến đổi khí hậu, đồng thời phần **nâng cao** đời sống và khả năng phục hồi môi trường.

VƯỜN NHÀ

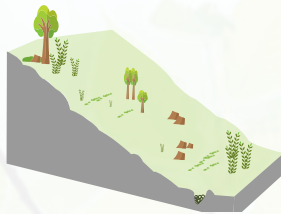


cây ngắn ngày

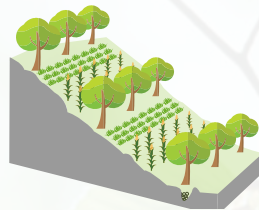


cây lâu năm
+ cây ngắn ngày
+ cỏ + rau

RỪNG TRỒNG

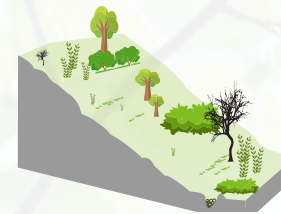


đất trống sau
khai thác

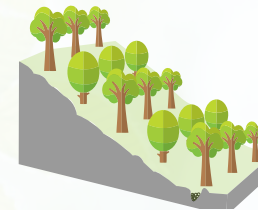


cây lâu năm + cỏ
+ cây ngắn ngày

RỪNG NGHÈO, PHỤC HỒI



chuyển đổi thành
rừng trồng



2 loài cây bản địa
lâu năm

LỢI ÍCH CỦA CÂY TRỒNG



Đảm bảo sinh kế



Sử dụng nguồn tài nguyên hiệu quả



Cải thiện khí hậu vùng và đa dạng sinh học



Giảm xói mòn và sạt lở



Giảm phát thải khí nhà kính